

15 TEMMUZ DARBE GİRİŞİMİ

## İşte FETÖ'nün askeri şeması

Emniyet, 306 sayfalık FETÖ raporunda örgütün askeri yapılanmasını anlattı. Buna göre, Deniz Kuvvetleri'nde Avrupa ve ABD dahil 13 genel müdürlük, Hava Kuvvetleri'nde 3'lü yapılanma, Jandarma'da 13 temsilcilik kurulmuş. Kara'da ise 10 temsilcilik kuran örgüt, en özel yapılanma olarak GATA'yı belirlemiştir.

Abone Ol

Google News

Osman Özgan

17 Haziran 2019, 04:00

Yeni Şafak



Fotoğraf: Arşiv



YORUM



PAYLAŞ

**E**mniyet Genel Müdürlüğü Terörle Mücadele Dairesi Başkanlığı'nın FETÖ'nün mahrem yapılanmasını ortaya koyan 306 sayfalık raporunda, tüm kuvvet komutanlıkları ve bu kuvvetlere bağlı birimlerdeki yapılanması deşifre edildi. Yürütülen soruşturmalar, alınan ifadeler ve yapılan araştırma neticesinde ortaya çıkarılan örgütün askeri yapılanması raporda şemayla anlatıldı.

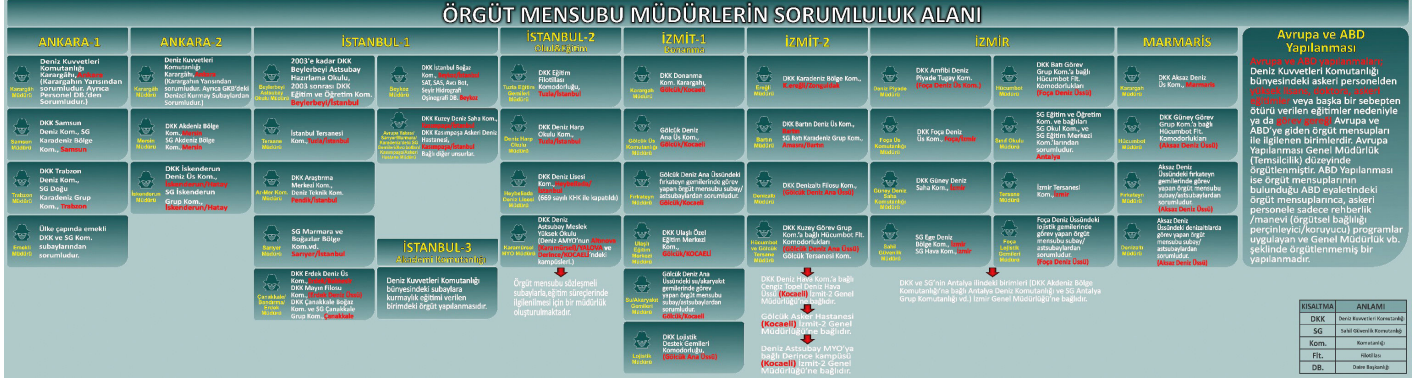
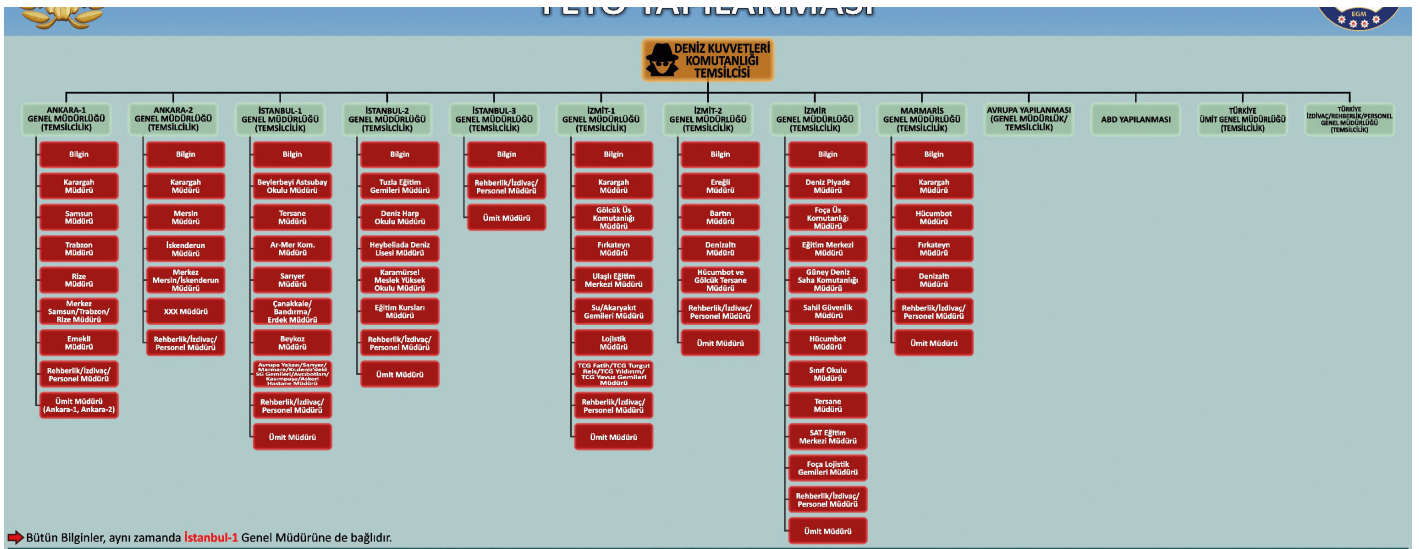
### DENİZDE YAPILANMASINDA AVRUPA VE ABD



DENİZ KUVVETLERİ KOMUTANLIĞI &amp; SAHİL GÜVENLİK KOMUTANLIĞI

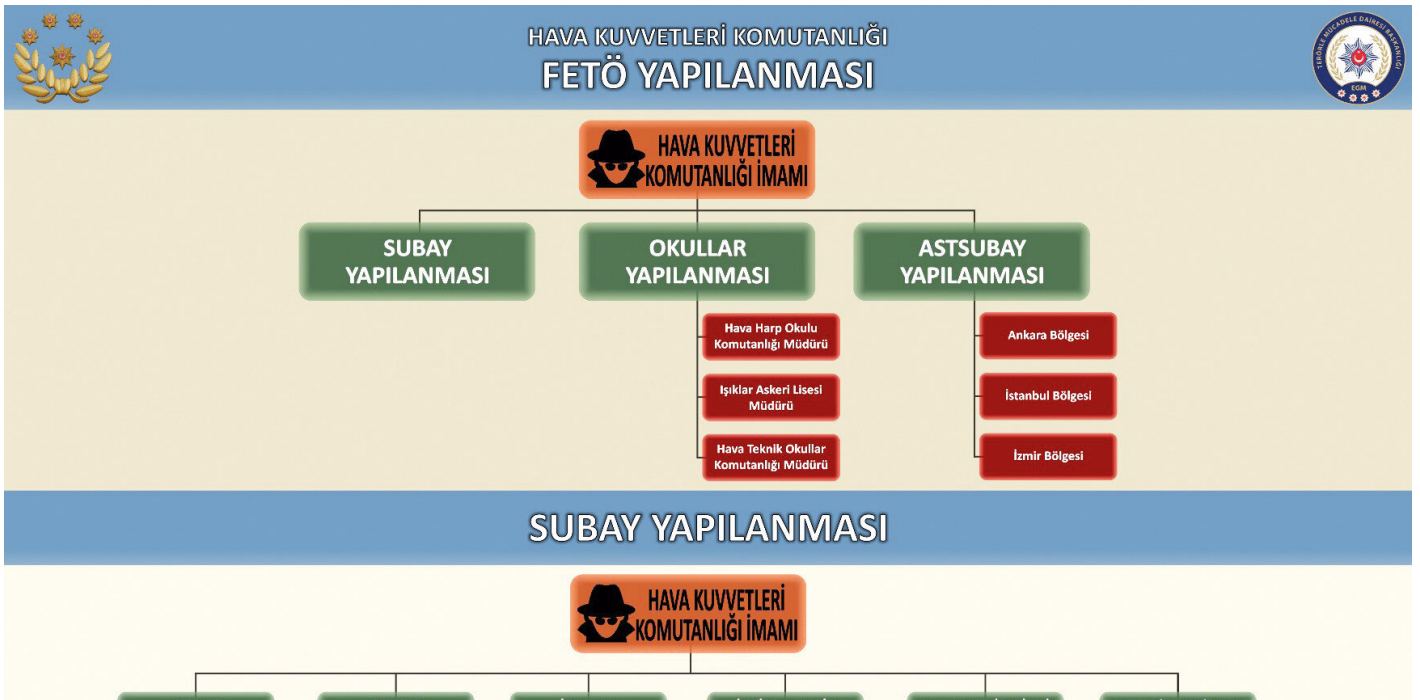
FETÖ YAPILANMASI





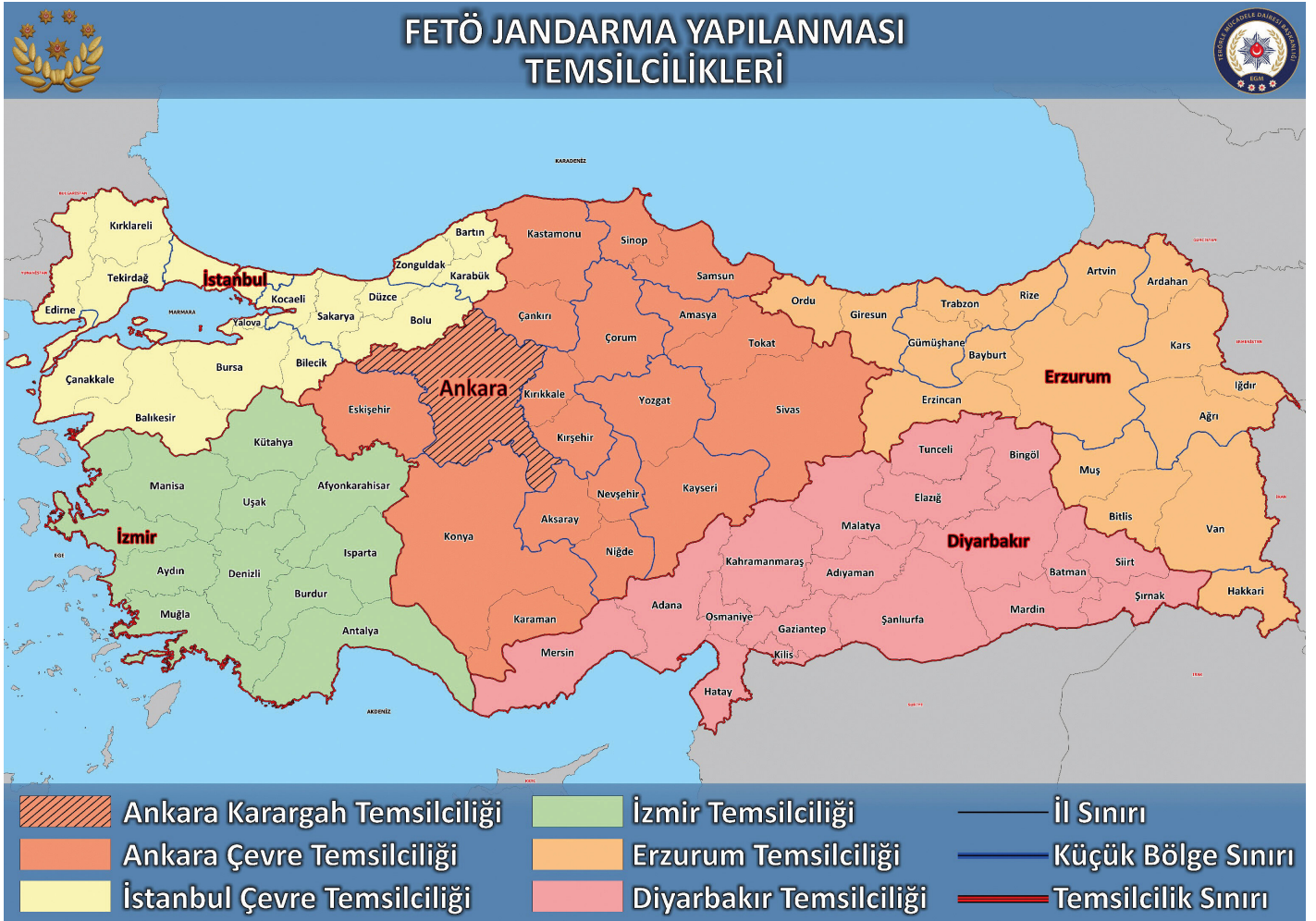
Deniz Kuvvetleri Komutanlığı'ndaki (DKK) FETÖ yapılanmasına ilişkin şemaya göre, DKK imamına bağlı 13 genel müdürlük bulunuyor. Bunların arasında ABD ve Avrupa yapılanması da yer alıyor. Avrupa ve ABD yapılanmaları, DKK bünyesindeki askeri personelden yüksek lisans, doktora, askeri eğitim, görev gereği (askeri ataşelik) Avrupa ve ABD'ye giden örgüt mensupları ile ilgilenen birimlerdir. Raporda, örgütün, her bir genel müdürlüğü rakamla kodladığı da belirtildi. Örgüt müdürlükleri 20'den 31'e kadar rakamla kodlanmış.

## HAVA'DA 3'LÜ YAPILANMA





Raporda, Hava Kuvvetlerindeki FETÖ askeri mahrem yapılanmasının ise Hava Kuvvetleri imamına bağlı olarak “subay yapılanması”, “astsubay yapılanması” ve “okullar yapılanması” olmak üzere üç kısımdan oluştuğu belirtildi. Her bir yapılanmanın altında ise temsilciliklerin oluştuğu aktarıldı.



Emniyetin raporunda, FETÖ'nün Jandarma yapılanmasına ilişkin tespitler de yer aldı. Buna göre, Jandarma imamına bağlı 13 temsilcilik bulunuyor. Söz konusu temsilciliklerin altında müdürler görev yapıyor. Raporda, jandarma yapılanması içerisinde “Molla” olarak adlandırılan örgüt mensupları bulunduğu belirtildi.

## EN FAZLA KARA'YA SIZDI

Raporda, FETÖ'nün en fazla sızdığı kuvvetin Kara Kuvvetleri Komutanlığı (KKK) olduğu vurgulandı. KKK mahrem yapılanmasındaki birçok örgüt yöneticisinin firari olduğuna dikkat çekilen raporda, örgütün bu kuvvetteki yapılanmasının bazı noktalarda diğer askeri mahrem

yapılanmalarından farklılık gösterdiği aktarıldı. Buna göre, örgütün askeri mahrem yapılanmalarının ana yönetim katmanı normalde “Kuvvet İmamı > Temsilci > Müdür > Müdür Yardımcısı > Öğretmen” olmak üzere 5 kademedен oluşturduğu ancak Kara Kuvvetleri’ne bağlı Piyade Okul Komutanlığı’ndaki örgüt yapılanmasında ise buna ek olarak “Baş Müdür Yardımcısı” pozisyonunun bulunduğu vurgulandı.

## EN ÖZEL YAPILANMASI GATA’DA

Kara Kuvvetleri imamına bağlı 10 temsilcinin Ankara Merkez/Karargah Temsilciliği, Okullar Temsilciliği, İstanbul Akademi Temsilciliği, 1. Ordu Temsilciliği, 2. Ordu Temsilciliği, 3. Ordu Temsilciliği, Ege Ordusu Temsilciliği, Türkiye Ümit Temsilciliği, İzdivaç/Rehberlik/Personel Temsilciliği, GATA Temsilciliği olduğu aktarıldı. KKK şemasına göre, Kuzey Kıbrıs Türk Cumhuriyeti’nde kolordu düzeyinde konuşlanmış “Kıbrıs Türk Barış Kuvvetleri”nde görevli örgüt mensuplarından sorumlu Kıbrıs müdürünün 2. Ordu Temsilciliği’ne bağlı olarak faaliyet yürüttüğü kaydedildi. Raporunda, bu temsilcilikler arasında GATA Temsilciliği’nin statüsünün diğerlerine nazaran daha özel olduğu belirtildi. GATA yapılanmasının “Dahiliye Bilimleri”, “Cerrahi Bilimler” ve “Temel Bilimler” müdürlükleri olarak 3 kısımda oluşturduğu ifade edildi.



GÜNDEM

Polis Akademisi davasında karar



PAYLAŞ

#FETÖ

#TSK

#GATA

ÖNERİLEN VİDEO

GÜNDEM E-POSTA ABONELİĞİ



## Bakanlık ifşa etti

13 firmanın süzme ballarının sahte olduğu ortaya çıktı.



## 'Türk devleti ilacın parasına bakmaz'

Bakan Bilgin'den SMA ilaçlarına ilişkin çok önemli açıklama.



15 Temmuz

[yenisafak.com/15Temmuz](http://yenisafak.com/15Temmuz)

Kudüs : Bir Şehrin Hikayesi

[gzt.com/kudus](http://gzt.com/kudus)

Yeni Şafak Seçim

[yenisafak.com/secim](http://yenisafak.com/secim)

Yeni Şafak Ramazan

[yenisafak.com/ramazan](http://yenisafak.com/ramazan)

Yeni Şafak Spor

[yenisafak.com/spor](http://yenisafak.com/spor)

GZT Lokma

[gzt.com/lokma](http://gzt.com/lokma)

## MOBİL UYGULAMALAR



Apple



Android



Windows

Yeni Şafak olarak yayın hayatına başladığımız ilk günden itibaren ülkemizde demokrasinin tüm kurumları ile yerleşmesi, milli irade ve değerlerimizin hakim olması için tüm gücümüzle çalıştık. Bu ülkenin geleceğinin derin sularda boğulup gitmemesi için çaba sarf ettik.

Fırtınalı günlerde sığınılacak bir liman olduk. Bugüne kadar ülkemize yapmış olduğumuz katkıyı bundan sonra da okurlarımızın desteği ile sürdürmeye devam edeceğiz. Her gün Yeni Şafak'la yeni bir umut olacak.

## Son Dakika

## Haberler

## Koronavirüs

Türkiye

Dünya

Bilimsel Gelişmeler

## Gündem

Darbe Girişimi

Eğitim

Politika

Yerel Haberler



## Dünya

Ortadoğu

Avrupa

Amerika

Asya

Afrika

Antartika

Okyanusya

## Özgün

Özgün haberler

Dini Bilgiler

Yemek Tarifleri

Diyet

## Spor

Spor Haberleri

Transfer Haberleri

Beşiktaş Haberleri

Galatasaray Haberleri

Fenerbahçe Haberleri

Trabzonspor Haberleri

Futbol

Basketbol

Motor Sporları

Voleybol

F1

Extreme Sporlar

Golf

Güreş

Atletizm

Su Sporları

Salon Sporları

Uzakdoğu Sporları

Diğer

## Ekonomi

Türkiye Ekonomisi

Dünya Ekonomisi

Otomotiv

Emlak

İş Dünyası

Basın İlan

İletişim / Harita

+90 212 467 65 00

Maltepe mah. Fetih cad. No 1/1  
Topkapı Zeytinburnu İstanbul Türkiye

Bip / +90 530 846 00 00

Facebook

Instagram

Twitter

Google Plus

Pinterest

Youtube

Flipboard

Rss



Copyright 2017 © Yeni Şafak

Gizlilik Politikası

Kullanım Koşulları

Site Map

Medya Kit

Kurumsal

Bilgi Toplumu Hizmetleri

Hat Sanatı

Resimli cuma mesajları YENİ | Anlamli, dualı, resimli, hadislerle güzel cuma mesajları ve sözleri

↑  
YUKARI

6698 sayılı Kişisel Verilerin Korunması Kanunundaki amaçlar ile sınırlı ve mevzuata uygun şekilde çerezler kullanılmaktadır. Detaylı bilgi için [çerez politikamızı](#) inceleyebilirsiniz.

