

YAŞAM - İstanbul'da kaçak tütün operasyonu

Ana Sayfa > GÜNDEM > İşte FETÖ'nün kanlı şeması

İşte FETÖ'nün kanlı şeması

14.09.2016 - 08:38 | Son Güncelleme: 14.09.2016 - 08:38



Facebook Twitter Yorum Yap

A- A+

İstanbul Mali Suçlarla Mücadele Şube Müdürlüğü ekiplerince düzenlenen operasyonda FETÖ'nün gizli şeması ortaya çıktı.

İstanbul Mali Suçlarla Mücadele Şube Müdürlüğü ekipleri, 11 Eylül 2015'te aldığı bir ihbar üzerine Maltepe'de bir operasyon düzenledi. Bir kamyonette yapılan aramada, FETÖ/ PDY mensuplarının imha etmek istediği gizli belgeler bulunup el konuldu. Belgelerde yapılan incelemelerde, örgüt yapılanması ve isimler deşifre edildi. İncelemelerin ardından Mali Polis, terör örgü- tünün işleyişini en ince detaylarına kadar gösteren bir şema hazırladı.

Habertürk'ün haberine göre, örgütün şemasında, FETÖ/PDY'nin en üst noktasında 'Kainat İmamı' olarak belirtilen terör elebaşısı Fethullah Gülen yer aldı. FETÖ/PDY'nin devleti ve toplumu 'örümcek ağı' gibi nasıl sardığını gösteren belgeler ortaya çıktı.

İşte dünyayı '8 kıta'ya ayırıp yayılan terör örgütünün 'küresel yapılanması'...

VIDEO HABER



TERÖRİSTBAŞI KAINAT İMAMI

FETÖ'nün dünyayı nasıl ele geçirmeye çalıştığına gösteren haritanın en üstünde, FETÖ elebaşısı Fethullah Gülen yer alıyor. Gülen, örgüt tarafından Mesih/Mehdi olarak kabul ediliyor. Terör örgütü, Gülen'in isminin altında 3 bölüme ayrılıyor: 'Özel Kalem', 'Mollalar Grubu' ve 'İstişare Heyeti' (Başyüceler).

'ÖZEL KALEM': Örgütün ilk ayağında bulunan bu grup, direkt Gülen'e bağlı ve terör elebaşısının 'mahrem işleri'ni üstleniyor. Bu gruptakiler, Gülen'in sırdaşı ve hizmetlisi gibi faaliyet gösteriyor.

MOLLALAR GRUBU: Gülen'in 25-30 yıldır yanından ayırmadığı, bizzat özel olarak ilgilenip yetiştirdiği 'Mollalar Grubu' da direkt Gülen'e bağlı çalışma yürütüyor. Her türlü dini konuları konuştuğu bu grup, alınan kararların duyurulmasında da rol üstleniyor. Mollalar, aynı zamanda müfettiş olarak faaliyet gösteriyor ve denetleme, sınamaya çalışmasını yürütüyor. Genellikle akademik kariyere sahip ilahiyat mezunlarından oluşuyor. Örgütün yönetiminde bu üst organ etkin rol üstleniyor. Alınan kararlar, meclis üyesi olan örgüt mensuplarınca silsile yolu ile en alt birimlere kadar iletiliyor.

İSTİŞARE HEYETİ (BAŞYÜCELER KURULU)

'Özel Kalem' ve 'Mollalar Grubu' gibi direkt Gülen'e bağlı olarak faaliyet yürütüyor. Gülen'in başkanlık ettiği heyet, 16 kişiden oluşuyor. Talimatlara uyulup uyulmadığını kontrol eden, bilgi toplayan, rehberlik yapan, kontrol ve teftiş işlerini yürüten 'İstişare Heyeti', örgütü ikaz edip uyarabiliyor. Kita sorumluları ve ülke imamları bu grubun altında şekillenirken, sadece Türkiye İmamı Mustafa Özcan direkt heyetle bağ kurabiliyor.

TAYİN HEYETİ

'İstişare Heyeti'ne bağlı olarak 1995'te kurulan 'Tayin Heyeti', İstanbul Çamlica'daki Çamlica Camii yakınında inşa edilen binada faaliyet gösteriyordu. FETÖ'nün 'kita sorumluları' ile 'ülke sorumluları' (imamları) da 'Tayin Heyeti'nin altında örgütleniyor. Türkiye İmamı dışında diğer ülke imamlarının atamaları, yer değiştirmeleri bu yapı tarafından kararlaştırılıp icra ediliyor.

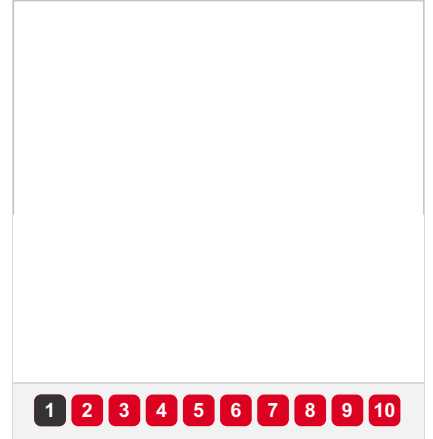
TÜRKİYE İMAMLİĞI

FETÖ'nün sözde Türkiye imamı Mustafa Özcan, hem 'İstişare Heyeti'nde bulunuyor hem de FETÖ/PDY'nin Türkiye ayağında legal ve illegal örgütsel yapılanmanın sorumlusu durumunda.

İşte FETÖ'nün Türkiye örgütlenmesi...

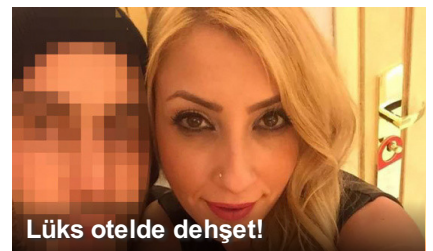


İLLEGAL ÖZEL YAPILANMA YARGI İMAMLARI: 'Adalet'in her organında (hâkim, savcı, adliye çalışanı) örgütlenme faaliyetini yürüten grup.



Piyasalar	Fark %
USD	14.1943 % 0.45
EUR	15.659 % -0.19
BIST 100	2023.29 % 1.88
ALTIN	883.379 % 0.46
GBP	18.9493 % 0.17

FOTO HABER



EMNİYET İMAMLARI: Emniyet teşkilatına sızan ve çalışan yapı.

TSK İMAMI: 15 Temmuz'un ardından Adil Öksüz'ün TSK İmamı olduğu deşifre oldu.

MİT İMAMI: İstihbarat teşkilatı içinde yer alıp bilgi toplama faaliyetini yürütüyor.

MÜLKİYE İMAMI: Vali, vali yardımcısı ve kaymakamları koordine ediyor.

LEGAL YAPILANMA SAĞLIK: Sema ve Şifa hastaneleri. STK'LAR: Vakıflar, sendikalar, dernekler, yardım kuruluşları.

EĞİTİM: Dershaneler, üniversiteler, kurslar ve diğer okullar.

MEDYA: Yazılı, görsel ve dijital medya.

FİNANS: Bank Asya, Kaynak Holding, bağış-himmet (kişi ve kurumlardan).

DÜNYAYI 8'E BÖLMÜŞLER

FETÖ'nün örgütlenmesinde dünyanın 8 kıtaya; Avrupa, Kuzey Amerika, Güney Amerika, Asya, Orta Asya, Pasifik, Ortadoğu ve Afrika'ya ayrıldığı görülüyor.

AVRUPA: Batı Avrupa, Balkanlar ve eski Doğu Bloku ülkelerinde 3 imam bulunuyor.

AMERİKA: ABD-Kanada ve Güney Amerika'da 2 imam faaliyet yürütüyor.

ASYA: Türk cumhuriyetleri, Uzakdoğu, Ortadoğu ve Rusya cumhuriyetlerinde 4 imam bulunuyor.

AFRİKA: 1 imam atandığı biliniyor.

Etiketler : fetö,

Spor
Teknoloji
Sađlık

Kültür-Sanat
Editörün Seçtikleri
TGRT Haber

Kişisel Verilerin
Korunması
Gizlilik İlkeleri
Kullanım Şartları

Foto Galeri
Türkiye İnternet Tv

[Privacy Policy](#)

Merkez Mahallesi 29 Ekim Caddesi İhlas Plaza No:11 A/41 Yenibosna-Bahçelievler/ İSTANBUL COPYRIGHT ©İHLAS GAZETECİLİK Danışma Hattı : 444 0 144

