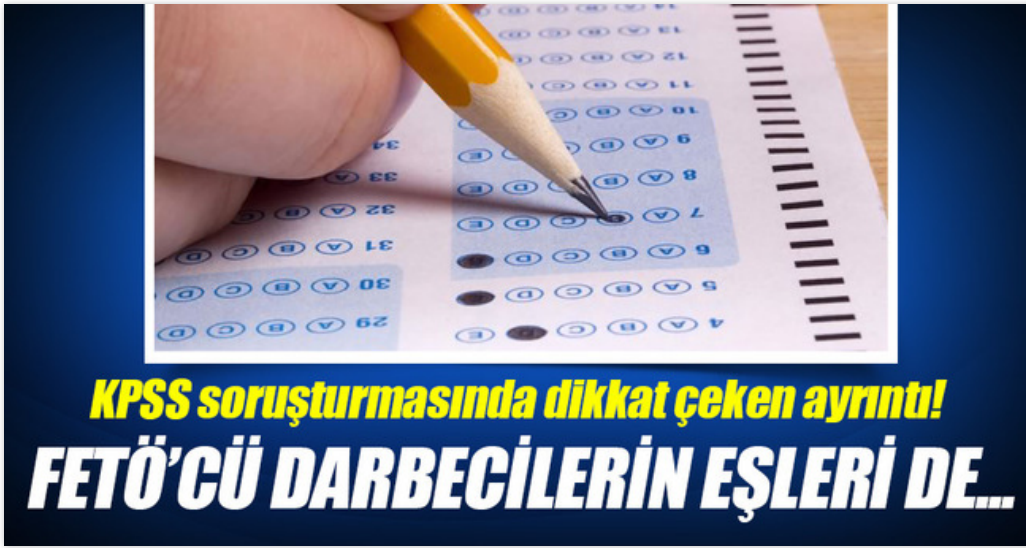


Darbeci askerlerin eşleri de KPSS'de şüpheli!

AA



ABONE OL

Google News



FETÖ'nün darbe girişiminin ardından gözaltına alınan askerlerden 40'ının eşinin, 2010'daki KPSS sorularının sızdırılmasına ilişkin soruşturmanın şüphelileri arasında olduğu ortaya çıktı.

Fetullahçı Terör Örgütü'nün (FETÖ) darbe girişiminin ardından gözaltına alınan askerlerden 40'ının eşinin, 2010'daki KPSS sorularının sızdırılmasına ilişkin soruşturmanın şüphelileri arasında olduğu öğrenildi.

[Ankara](#) Cumhuriyet Başsavcılığı Anayasal Düzene Karşı İşlenen Suçları Soruşturma Bürosu Savcısı Yücel Erkman'ın yürüttüğü soruşturmanın, yaklaşık 2 bin 600 şüphelisinden 580'inin Genelkurmay çalışanı subay eşleri olduğu kaydedilmişti.

Alınan bilgiye göre, Cumhurbaşkanı Recep Tayyip Erdoğan'ın Marmaris'te kaldığı otele saldırı düzenleyen askerler arasında bulunan, üzerinde Erdoğan'a ve hükümete yönelik bedduanın da yer aldığı ve yaralı ele geçirilen [Deniz](#) Yüzbaşı Haldun Gülmez'in eşi Kübra Gülmez, 2010 soruşturmasının şüphelileri arasında yer alıyor.



olduğu iddia edilen İzmir'deki askeri casusluk soruşturması kapsamında, hakkında yakalama kararı çıkarılan Binbaşı Recep Zafer'in eşi Zeynep Afra Zafer'in de 2010 KPSS sorularının sızdırılması davasındaki şüpheliler arasında yer alması dikkati çekti. Sağlık gerekçesiyle rapor alarak savcılığa gelmeyen Recep Zafer hakkında yakalama kararı bulunuyor.

Savcı Erkman'ın yürüttüğü 2010 KPSS sorularının sızdırılmasına ilişkin soruşturma ile ilgili [Mali](#) Suçları Araştırma

Kurulunun hazırladığı raporda, TSK'nin kritik birimlerinde görev yapan bazı subayların eşlerinin FETÖ'ye himmet adı altında para ödediğine ilişkin iddialar yer almıştı.

FETÖ'nün darbe girişimine ilişkin yürütülen soruşturma kapsamında gözaltına alınan subaylardan 40'ının eşinin KPSS'de 100 ve üzerinde soruya doğru cevap verip, sınavı kazandıkları tespit edilmişti.

SORUŞTURMA

Ankara Cumhuriyet Başsavcılığının 2010 KPSS'de soruların sızdırılması iddialarına ilişkin soruşturma kapsamında, 23 Mart 2015'ten bu yana 7 defa operasyon düzenlendi. Bu operasyonlar kapsamında haklarında adli işlem yapılan 384 kişi hakkında "FETÖ kurucusu, yöneticisi olmak, resmi belgede sahtecilik ve kamu zararına dolandırıcılık" suçlarından dava açılmıştı.



Savcı Erkman, sınavdan önce soruların FETÖ elebaşı Fetullah Gülen cemaatine yakınlığıyla bilinen Ankara Turgut Özal Düşünce ve Hamle Derneği görevlisi Berat Koşucu tarafından Süleyman Mustafa İnanıcı aracılığıyla, Yalvaç'ta ikamet eden sanık Baki Saçı'ya e-maile gönderildiğine dair deliller üzerine başlatılan soruşturmada "örgüt" bağına da ulaşmıştı.

KPSS iddianamesinde, sanıklar arasında "cemaat bağı" olduğu, soruların sınavdan önce genellikle bu bağa uygun dağıtıldığına işaret edilerek, profilleri, iş yerleri, aralarındaki mali ve sosyal irtibatları incelendiğinde, sanıkların FETÖ/PDY içinde yer aldıkları kaydedilmişti.

FETÖ elebaşı Gülen'in, örgüt mensuplarına yurtdışından medya üzerinden talimat verdiği ifade edilen iddianamede, Gülen'in, devlete sızmayı esas alan bir konuşması hatırlatılarak, "Gülen'in geçmiş yıllardaki konuşma kayıtlarında, devletin yasama, yürütme ve yargı erklerinin ele geçirilmesine ilişkin talimatlar verildiği, örgütün gerçek amacına ulaşmak amacıyla ve örgüte bağlı kadroları kamu kurumlarına yerleştirmek suretiyle devleti ele geçirmeyi hedeflediği görülmektedir" denilmişti.

