

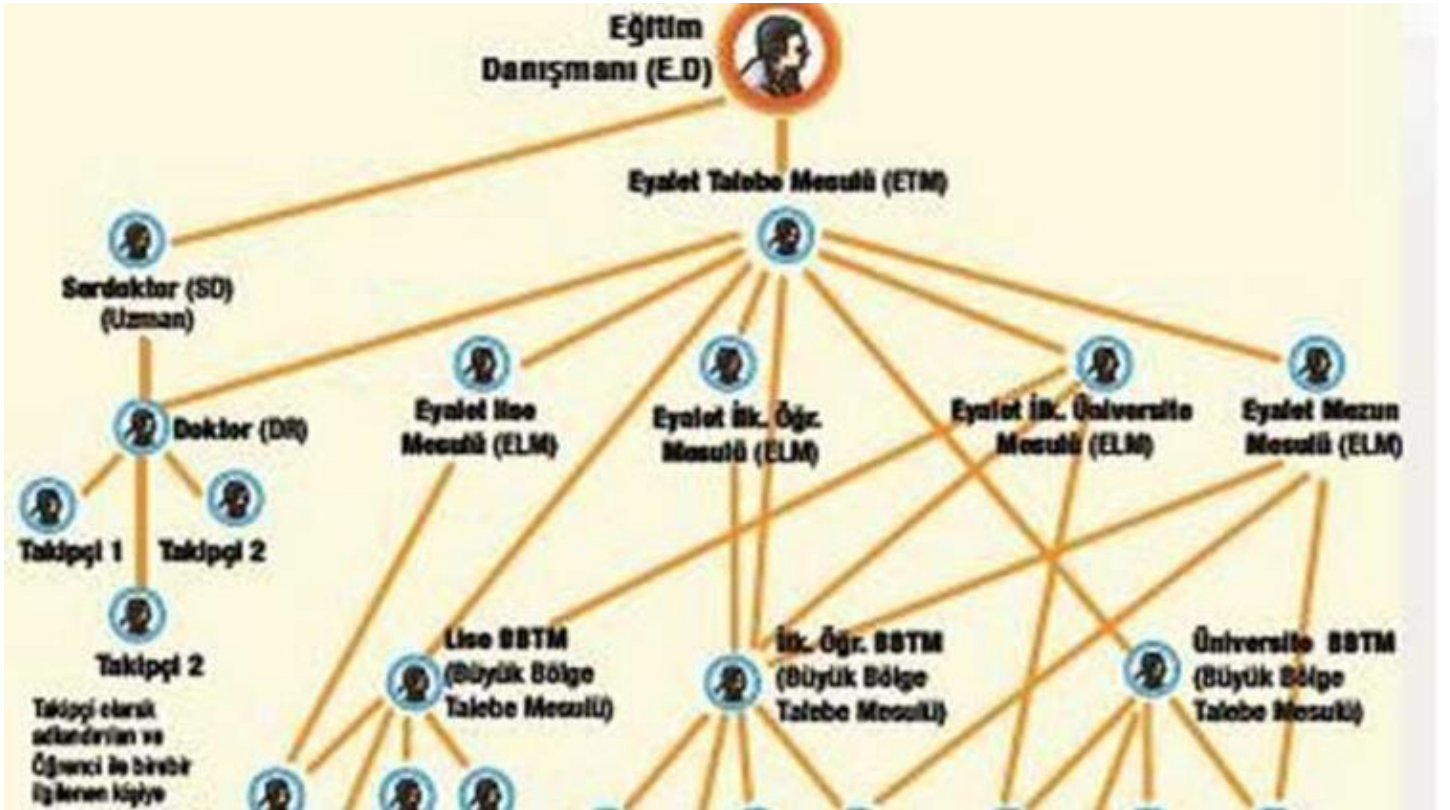
HABERLER > GÜNDEM HABERLERİ

Şema deşifre edildi! Öğrencileri 'Bahçevan' takip ediyor

#FETÖ

#Eğitim

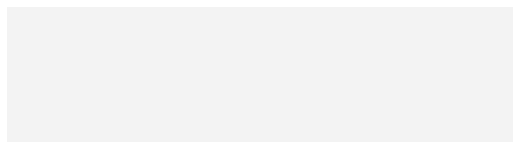
#Şema



Eylül 04, 2018 09:22

Fl
Ş
m

Haberin Devamı ▾



İstanbul Emniyeti Organize Suçlar Şubesi ve Emniyet [İstihbarat](#) Şube, FETÖ/PDY'nin en fazla önem verdiği [Eğitim](#) yapılanmasını deşifre etti. Gözaltına alınan FETÖ'cülerin sorgularından yola çıkarak hazırlanan şemanın en tepesinde "E.D." olarak adlandırılan Eğitim Danışmanları yer alıyor. E.D., İl İmamları ile aynı seviyelerde oluyor. Rapora göre FETÖ'nün 11'i İstanbul olmak üzere [Marmara Bölgesi](#)'nde 26 eğitim danışmanı var.

EVİLİĞE KADAR...

Şemayla ilgili diğer detaylar şu şekilde: Eğitim Danışmanları'nın altında Eyalet Talebe Mesulleri (ETM) bulunuyor. Eyalet Lise Mesulleri (ELM), Eyalet İlköğretim Mesulleri (EİM), Eyalet [Üniversite](#) Mesulleri (EÜM) ve Eyalet Mezun Mesulleri (EMM) sadece Eyalet Talebe Mesulleri'ne bağlı faaliyet yürütüyor. 4 ayrı koldan oluşan söz konusu mesullerin altlarında ise Büyük Bölge Talebe Mesulleri (BBTM) yer alıyor. Onların altında da Bölge Lise-Üniversite-Mezun Mesulleri bulunuyor. En alt sırada da FETÖ'nün Bölge Mesulleri'ne bağlı olan talebe evleri var. Okullara yerleştirilecek olan öğrencilerin takibini yapan Eyalet İlköğretim Mesulleri'ne örgüt içinde "Bahçevan" deniliyor. Eyalet Talebe Mesulleri öğrencilerin okul faaliyetlerini takip ediyor. İş yerlerine yerleştirilecek mezunlardan sorumlu Eyalet Mezun Mesulleri evlilik sorumlusu olarak da biliniyor. (SABAH)

Haberin Devamı ∨

Son 24 saatte ne oldu? (03.09.2018-2)

daha fazla video için **Hürriyet TV**

#FETÖ

#Eğitim

#Şema

BAKMADAN GEÇME!

Ukrayna'da savaşın
sonucunda ne olacak? İşte...

#RUSYA UKRAYNA SAVAŞI

Yaptırımlar ve tuhafıklar...
Rus halkının savaşa bakış...

#RUSYA

Doğum gününde bombalar,
hastanede mahsur kanser...

#UKRAYNA RUSYA SAVAŞ