

MAGAZİN - Son dakika: Akrep Nalan hayatını kaybetti

Ana Sayfa > GÜNDEM > FETÖ üniversiteleri harflerle fişlemiş

## FETÖ üniversiteleri harflerle fişlemiş

18.09.2016 - 12:27 | Son Güncelleme: 18.09.2016 - 12:28



Facebook Twitter Yorum Yap

A- A+

**Konya'da yürütülen FETÖ/PDY soruşturmasında ifadesi alınan ve örgütün bir dönem sözde "büyük bölge muhasebecisi" olan şüpheli G.Z, FETÖ'nün üniversiteleri nasıl "fişlediğini" anlattı.**

Konya'da yürütülen Fetullahçı Terör Örgütü/Paralel Devlet Yapılanması (FETÖ/PDY) soruşturmasında ifadesi alınan ve örgütün bir dönem sözde "büyük bölge muhasebecisi" olan şüpheli G.Z, FETÖ'nün üniversiteleri nasıl "fişlediğini" anlattı. İl Emniyet Müdürlüğü Kaçakçılık ve Organize Suçlarla Mücadele Şubesinde şüpheli olarak ifadesine başvurulanan G.Z, bölge lise sorumlularının "cemaat"e ait evlere liselerden öğrenci kazandırmakla görevli olduğunu söyledi.

"Dost evi" olarak adlandırılan evlerde kalan kişilerin ise "cemaat"e ait öğrenci evleri haricinde kalan üniversite öğrencilerini ziyaret ettiğini aktaran G.Z, söz konusu kişilerin "cemaat"e yeni öğrenci ve öğrenci evleri kazandırmakla görevli olduğunu ifade etti.

Bu kişilerin ziyaret ettikleri evlerde kalan öğrencileri, "Evlerde kız öğrenci gelip gelmediği, alkol ve sigara kullanılıp kullanılmadığı, Kur'an-ı Kerim okunup okunmadığı, namaz kılınıp kılınmadığı, seccade olup

### VIDEO HABER

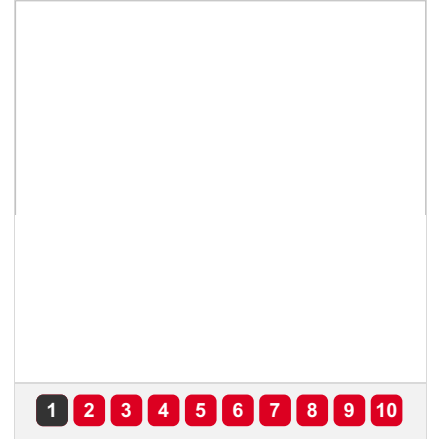


olmadığı" gibi unsurları dikkate alarak, sınıflandırma yaptığına dikkati çeken G.Z, "Sınıflandırma neticesine göre evlere yiyecek, erzak ve para yardımı yapılırdı. Buralarda ikamet eden öğrencileri ve bu evleri cemaat yapılanmasına kazandırmaya yönelik çalışmalar yapılıyordu." dedi.

### Üniversitelilerin evleri A-D arasındaki harflerle fişlenmiş

Bu kişilerin üniversite öğrencilerinin kaldığı evleri A,B,C,D olarak sınıflandırdığını anlatan G.Z, şöyle devam etti: "Evler dört grupta değerlendiriliyordu. 'D' grubunda alkol kullananların kaldığı ve kızların girip çıktığı evler, 'C' grubunda sadece sigara içenlerin bulunduğu evler, 'B' grubunda sigara içilmeyen ve namaz kılmayanların bulunduğu evler, 'A' grubunda ise namaz kılanlar ve dini bilgileri daha yüksek olanların bulunduğu evler olarak gruplandırılıyorlardı. 'KEK' olarak adlandırılan cemaat üyesi öğrenciler de ailesinin yanında kalan kişilerden oluşmaktadır. Bu kişiler de kendileri gibi ailesinin yanında kalan öğrencileri cemaate ait öğrenci evlerine ve cemaate kazandırmaya çalışıyorlardı."

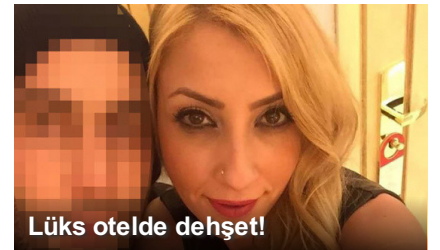
G.Z, ortaokul mesullerinin de ortaokul öğrencilerine yönelik çalışmalar yürüttüğünü bildirdi.



Piyasalar		Fark %
USD	▲ 14.1874	% 0.38
EUR	▼ 15.6451	% -0.22
BIST 100	▼ 2009.87	% -0.48
ALTIN	▲ 883.656	% 0.48
GBP	▲ 18.9479	% 0.18

**Etiketler :** fetö, üniversite, fişleme,

### FOTO HABER



**Türkiye'de Bugün**

Anasayfa  
Gündem  
Politika  
Ekonomi  
Dünya  
Spor  
Teknoloji  
Sağlık

**Türkiye'de Bugün**

Sondakika  
Yazarlar  
Eğitim  
Emlak  
Mağazın  
Kültür-Sanat  
Editörün Seçtikleri  
TGRT Haber

**Kurumsal**

İhlas Gazetecilik  
Kurumsal  
Künye  
İletişim  
Reklam  
Kişisel Verilerin  
Korunması  
Gizlilik İlkeleri  
Kullanım Şartları  
Privacy Policy

**Sosyal Medya**

Facebook  
Twitter  
LinkedIn  
RSS  
E Gazete  
Foto Galeri  
Türkiye İnternet Tv

