

ANKARA DARBE Girişimi

## Çan eğrisi FETÖ'yü ele verdi

FETÖ'nün ALES'te de kopya çektiği, sınavda oluşan çan eğrilerinden de açıkça belli oluyor. Adil ve sağlıklı bir sınavın çan eğrisinde konkav, yani yarım daire oluşuyor.

Abone Ol

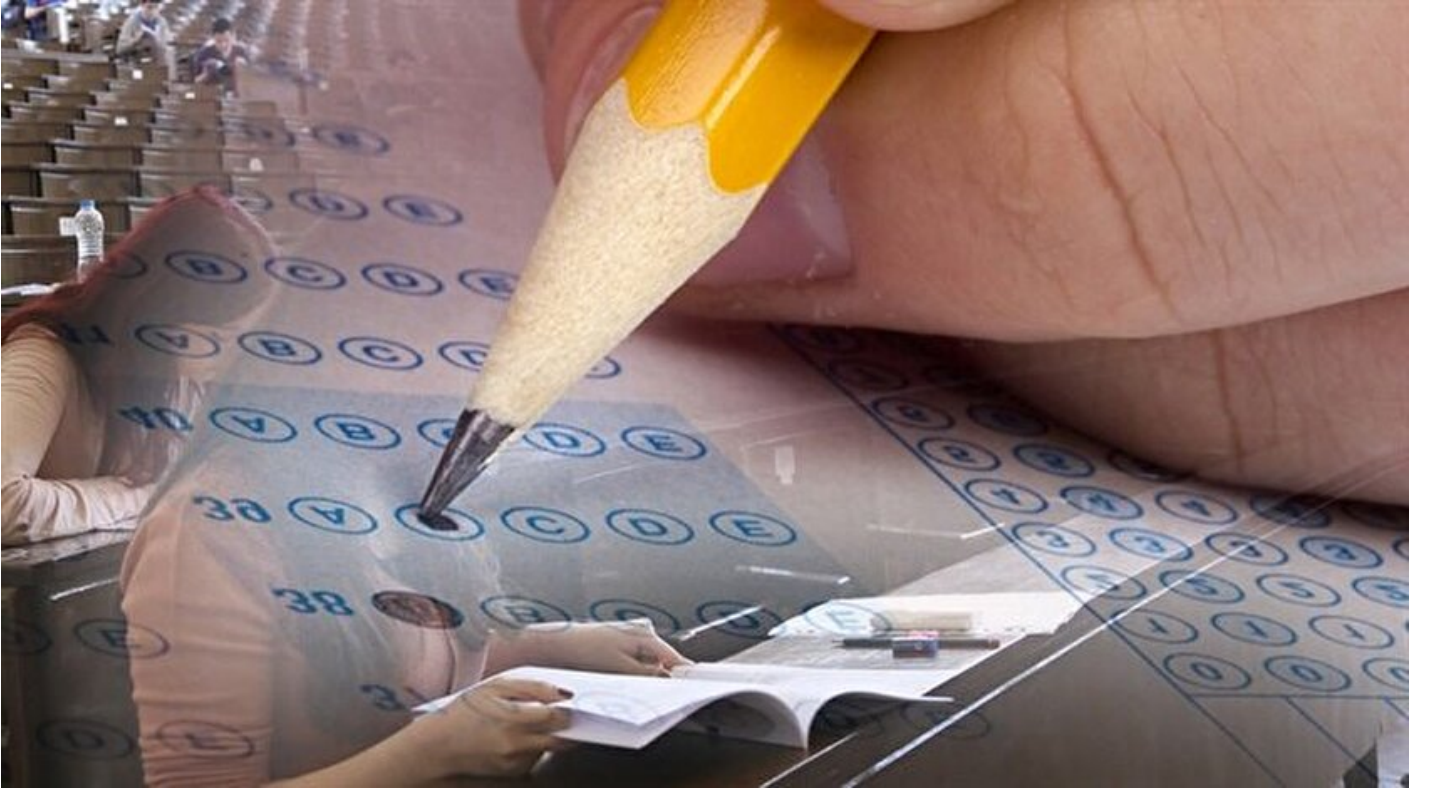
Google News

Haber Merkezi

10 Ekim 2016, 10:21

Son Güncelleme: 10 Ekim 2016, 10:39

Diğer



YORUM



PAYLAŞ

FETÖ'nün ALES'te de kopya çektiği, sınavda oluşan çan eğrilerinden de açıkça belli oluyor. Adil ve sağlıklı bir sınavın çan eğrisinde konkav, yani yarım daire oluşuyor. 1998'den 2005'e kadar olan ALES'in çan eğrileri 10 puandan itibaren yükselmeye başlayarak ortaya doğru bir yarım daire şeklini alıyor, 80'li puanlarda eğri yeniden düşüyor. Ancak 2007, 2008 ve 2009 eğrileri neredeyse düz. Sağlıklı bir çan eğrisinde oluşması gereken yarım daire şekli bulunmuyor. Bu tarz çan eğrileri sınav sistemlerinin tamamında kopya şüphesi oluşturuyor.

### Çan eğrisi kayboldu

Sabah'ın haberine göre, akademisyenlerin girdiği sınavların sonuçlarına göre oluşturulan çan eğrilerine göre FETÖ, 2005- 2013 arasında sorularını çaldı, en az 8500 militanını üniversitelere öğretim üyesi olarak yerleştirdi.



**GÜNDEM**

FETÖ 8 yıl boyunca üniversite sorularını çaldı



PAYLAŞ

#Çan eğrisi

#ALES

#FETÖ

GÜNDEM E-POSTA ABONELİĞİ



## 'Türk devleti ilacın parasına bakmaz'

Bakan Bilgin'den SMA ilaçlarına ilişkin çok önemli açıklama.



## Piyasa değeri dört milyon lira

Avrupa ülkelerinden alıyorduk: Türk mühendis 120 bin liraya üretti.



15 Temmuz

[yenisafak.com/15Temmuz](http://yenisafak.com/15Temmuz)

Kudüs : Bir Şehrin Hikayesi

[gzt.com/kudus](http://gzt.com/kudus)

Yeni Şafak Seçim

[yenisafak.com/secim](http://yenisafak.com/secim)

Yeni Şafak Ramazan

[yenisafak.com/ramazan](http://yenisafak.com/ramazan)

Yeni Şafak Spor

[yenisafak.com/spor](http://yenisafak.com/spor)

GZT Lokma

[gzt.com/lokma](http://gzt.com/lokma)

## MOBİL UYGULAMALAR



Apple



Android



Windows

Yeni Şafak olarak yayın hayatına başladığımız ilk günden itibaren ülkemizde demokrasinin tüm kurumları ile yerleşmesi, milli irade ve değerlerimizin hakim olması için tüm gücümüzle çalıştık. Bu ülkenin geleceğinin derin sularda boğulup gitmemesi için çaba sarf ettik.

Fırtınalı günlerde sığınılacak bir liman olduk. Bugüne kadar ülkemize yapmış olduğumuz katkıyı bundan sonra da okurlarımızın desteği ile sürdürmeye devam edeceğiz. Her gün Yeni Şafak'la yeni bir umut olacak.

## Son Dakika

## Haberler

## Koronavirüs

Türkiye

Dünya

Bilimsel Gelişmeler

## Gündem

Darbe Girişimi

Eğitim

Politika

Yerel Haberler



## Dünya

Ortadoğu

Avrupa

Amerika

Asya

Afrika

Antartika

Okyanusya

## Özgün

Özgün haberler

Dini Bilgiler

Yemek Tarifleri

Diyet

## Spor

Spor Haberleri

Transfer Haberleri

Beşiktaş Haberleri

Galatasaray Haberleri

Fenerbahçe Haberleri

Trabzonspor Haberleri

Futbol

Basketbol

Motor Sporları

Voleybol

F1

Extreme Sporlar

Golf

Güreş

Atletizm

Su Sporları

Salon Sporları

Uzakdoğu Sporları

Diğer

## Ekonomi

Türkiye Ekonomisi

Dünya Ekonomisi

Otomotiv

Emlak

İş Dünyası

Basın İlan

İletişim / Harita

+90 212 467 65 00

Maltepe mah. Fetih cad. No 1/1  
Topkapı Zeytinburnu İstanbul Türkiye

bip Bip / +90 530 846 00 00

f Facebook

Instagram

Twitter

G+ Google Plus

Pinterest

Youtube

Flipboard

Rss



Copyright 2017 © Yeni Şafak

Gizlilik Politikası

Kullanım Koşulları

Site Map

Medya Kit

Kurumsal

Bilgi Toplumu Hizmetleri

Hat Sanatı



6698 sayılı Kişisel Verilerin Korunması Kanunundaki amaçlar ile sınırlı ve mevzuata uygun şekilde çerezler kullanılmaktadır. Detaylı bilgi için [çerez politikamızı](#) inceleyebilirsiniz.

