

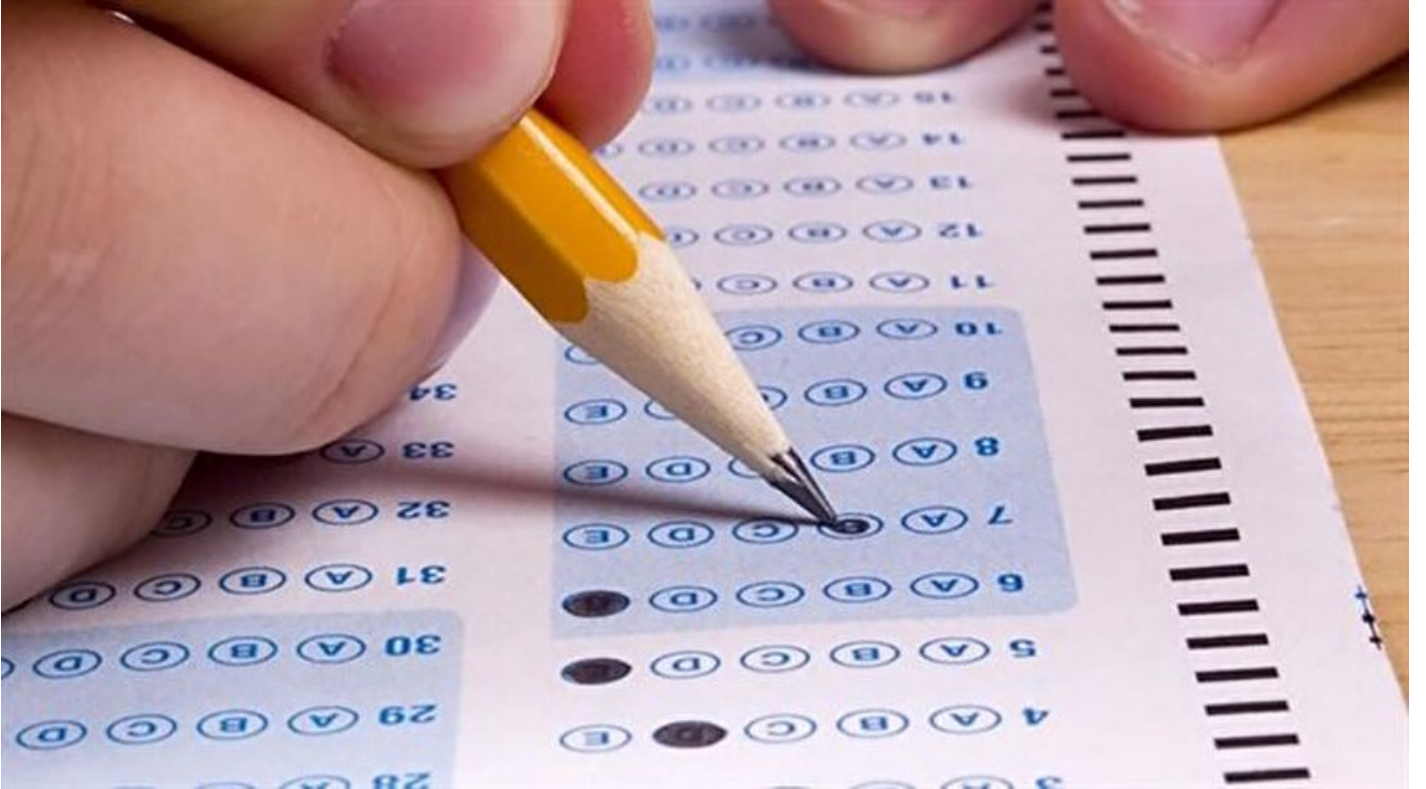
ANKARA

FETÖ'cüler yanlışta birleşti

2010 yılındaki KPSS'yle ilgili hazırlanan raporda, sınavdan önce ele geçirdikleri soru ve cevapları ezberleyen şüphelilerin doğru cevap olarak bildikleri 'koyulaştırılmış şıkları' işaretleyerek yanlışta birleştikleri vurgulandı.

Abone Ol [Google News](#)

Osman Özgan · 31 Mart 2016, 04:00 · Yeni Şafak



YORUM



PAYLAŞ

Ankara'da 230 şüphelinin yargılandığı 2010 yılındaki KPSS'de soruların çalınmasıyla ilgili davaya Savcı Yücel Erkman yeni bir delil sundu. Ölçme ve değerlendirme uzmanları tarafından hazırlanan raporda, 3 bin 227 adayın Genel Yetenek ve Genel Kültür testlerindeki yanlışta birleşme konusu irdelendi. 2010 KPSS'den 5 gün önce Baki Saçı'nın bilgisayarında Eğitim Bilimleri sorularının yanı sıra Genel Yetenek ve Genel Kültür sorularının da çıktığına yer verilen raporda, verilen her bir sorunun bir şıkkının da koyu olarak işaretlendiği belirtildi.

ÖNCE DEN EZBERLEMİŞLER

Koyu olarak işaretlenen seçeneklerin çoğunun da ÖSYM'nin ilan ettiği doğru cevapla aynı olduğu tespit edildiği belirtilen raporda, Genel Yetenek sorularından 39 ve 53, Genel Kültür sorularından da 9 ve 11 numaralı sorularının kovulaştırılan şıkkının ise ÖSYM'nin doğru cevap

anahtarı ile örtüşmediği vurgulandı. Buna rağmen sanıkların önceden ezberledikleri şıkları işaretlediğine dikkat çekilen raporda, “Sorudaki küçük değişikliği fark etmeden bu cevapları vermeleri bu soruyu daha önceden görmüş olabilecekleri ve ezberlemiş olabileceklerine yönelik kuvvetli bir kanaat oluşmuştur” denildi. Raporda, yalnızca birleşenlerin arasındaki karı-koca/akrabalık, telefon, iş yeri, adres ve mali irtibatı olduğuna işaret edildi.

■ SINAV ONCESI SIZAN SORU

39.

$$\sqrt{x^2+2yx+y^2}[-x+y]$$

ifadesinin eşiti aşağıdakilerden hangisidir?

- (A) 0 B) 2y C) y D) -2x E) -x

Şüpheli Bekir SAÇI'dan elde edilen bilgisayar üzerinde TÜBİTAK tarafından yapılan inceleme neticesinde elde edilen, 10 Temmuz 2010 tarihinde yapılan KPSS Genel Yetenek/Genel Kültür Kitapçığının, Genel Yetenek Testinin 39. sorusunda (A) şıkkının koyulaştırılmış şekilde işaretlendiği

■ SINAVDA ÇIKAN SORU

39. $x < y < 0$ olmak üzere,

$$\sqrt{x^2-2yx+y^2}[-x+y]$$

ifadesinin eşiti aşağıdakilerden hangisidir?

- A) 0 B) 2y C) y (D) -2x E) -x

10 Temmuz 2010 tarihinde yapılan KPSS Genel Yetenek/Genel Kültür Kitapçığının, Genel Yetenek Testinin 39.sorusunun doğru cevabının (D) şıkkı olduğu tespit edilmiştir.

Koyu rengi işaretlediler

Genel Yetenek alanındaki 39. soruyu ele alan bilirkişiler, servis edilen soru ile sınavda çıkan soru arasında küçük bir değişikliğin yapıldığını ancak soru kökünün hemen hemen aynı olduğunu vurguladı. Ancak buna rağmen 1927 kişinin asıl doğru cevap olan “D” şıkkı yerine, koyulaştırılmış “A” şıkkını işaretlediği belirtildi. Genel Kültür Testi'ndeki 9. numaralı (servis edilen kitapçıktaki 7. soru) soruyu inceleyen bilirkişiler, sorunun doğru cevabının ÖSYM tarafından “E” seçeneği olarak belirtildiğine dikkat çekti. Ancak sınav öncesi sızan kitapçıkta ise “C” seçeneğinin koyu renkte gösterildiğini belirten bilirkişiler, 3 bin 227 adaydan 1211'inin yanlış olduğu halde koyu renkte belirtilen “C” şıkkını işaretlediğini kaydetti.



PAYLAŞ

#kpss

#fetö

ÖNERİLEN VİDEO

GÜNDEM E-POSTA ABONELİĞİ



Bir kişi daha pozitif çıktı

Aynı aileden dokuz kişi koronavirüs nedeniyle hayatını kaybetmişti.



'Kıyamet Sığınağı'

Olağanüstü haller için yapıldı: Görenler şaşkına döndü.



15 Temmuz

yenisafak.com/15Temmuz

Kudüs : Bir Şehrin Hikayesi

gzt.com/kudus

Yeni Şafak Seçim

yenisafak.com/secim

Yeni Şafak Ramazan

yenisafak.com/ramazan

Yeni Şafak Spor

yenisafak.com/spor

GZT Lokma

gzt.com/lokma

MOBİL UYGULAMALAR



Apple



Android



Windows

Yeni Şafak olarak yayın hayatına başladığımız ilk günden itibaren ülkemizde demokrasinin tüm kurumları ile yerleşmesi, milli irade ve değerlerimizin hakim olması için tüm gücümüzle çalıştık. Bu ülkenin geleceğinin derin sularda boğulup gitmemesi için çaba sarf ettik.

Fırtınalı günlerde sığınılacak bir liman olduk. Bugüne kadar ülkemize yapmış olduğumuz katkıyı bundan sonra da okurlarımızın desteği ile sürdürmeye devam edeceğiz. Her gün Yeni Şafak'la yeni bir umut olacak.

Son Dakika

Haberler

Koronavirüs

Türkiye

Dünya

Bilimsel Gelişmeler

Gündem

Darbe Girişimi

Eğitim

Politika

Yerel Haberler



Dünya

Ortadoğu

Avrupa

Amerika

Asya

Afrika

Antartika

Okyanusya

Özgün

Özgün haberler

Dini Bilgiler

Yemek Tarifleri

Diyet

Spor

Spor Haberleri

Transfer Haberleri

Beşiktaş Haberleri

Galatasaray Haberleri

Fenerbahçe Haberleri

Trabzonspor Haberleri

Futbol

Basketbol

Motor Sporları

Voleybol

F1

Extreme Sporlar

Golf

Güreş

Atletizm

Su Sporları

Salon Sporları

Uzakdoğu Sporları

Diğer

Ekonomi

Türkiye Ekonomisi

Dünya Ekonomisi

Otomotiv

Emlak

İş Dünyası

Basın İlan

İletişim / Harita

+90 212 467 65 00

Maltepe mah. Fetih cad. No 1/1
Topkapı Zeytinburnu İstanbul Türkiye

bip Bip / +90 530 846 00 00

f Facebook

Instagram

Twitter

G+ Google Plus

Pinterest

Youtube

Flipboard

Rss



Copyright 2017 © Yeni Şafak

Gizlilik Politikası

Kullanım Koşulları

Site Map

Medya Kit

Kurumsal

Bilgi Toplumu Hizmetleri

Hat Sanatı

Resimli cuma mesajları YENİ | Anlamlı, dualı, resimli, hadislerle güzel cuma mesajları ve sözleri

↑
YUKARI

6698 sayılı Kişisel Verilerin Korunması Kanunundaki amaçlar ile sınırlı ve mevzuata uygun şekilde çerezler kullanılmaktadır. Detaylı bilgi için [çerez politikamızı](#) inceleyebilirsiniz.

X