

ÖZGÜN

KPSS sınavı giriş belgesi! KPSS sınav günü ulaşım ücretsiz mi?

Yarın sabah saat 10.00'da düzenlenecek olan KPSS sınavı giriş yeri belgesi ÖSYM'nin resmi sitesi 'ais.osym.gov.tr' adresinden indirilebilecek. 3 milyon 500 bin adayın heyecanla beklediği KPSS sınavı böylelikle rekor seviyesinde başvuru yapılmış oldu. Memur adaylarının KPSS giriş belgesi olmadan sınava giremeyeceklerini unutmamalılar. Peki KPSS sınav günü ulaşım ücretsiz mi olacak?

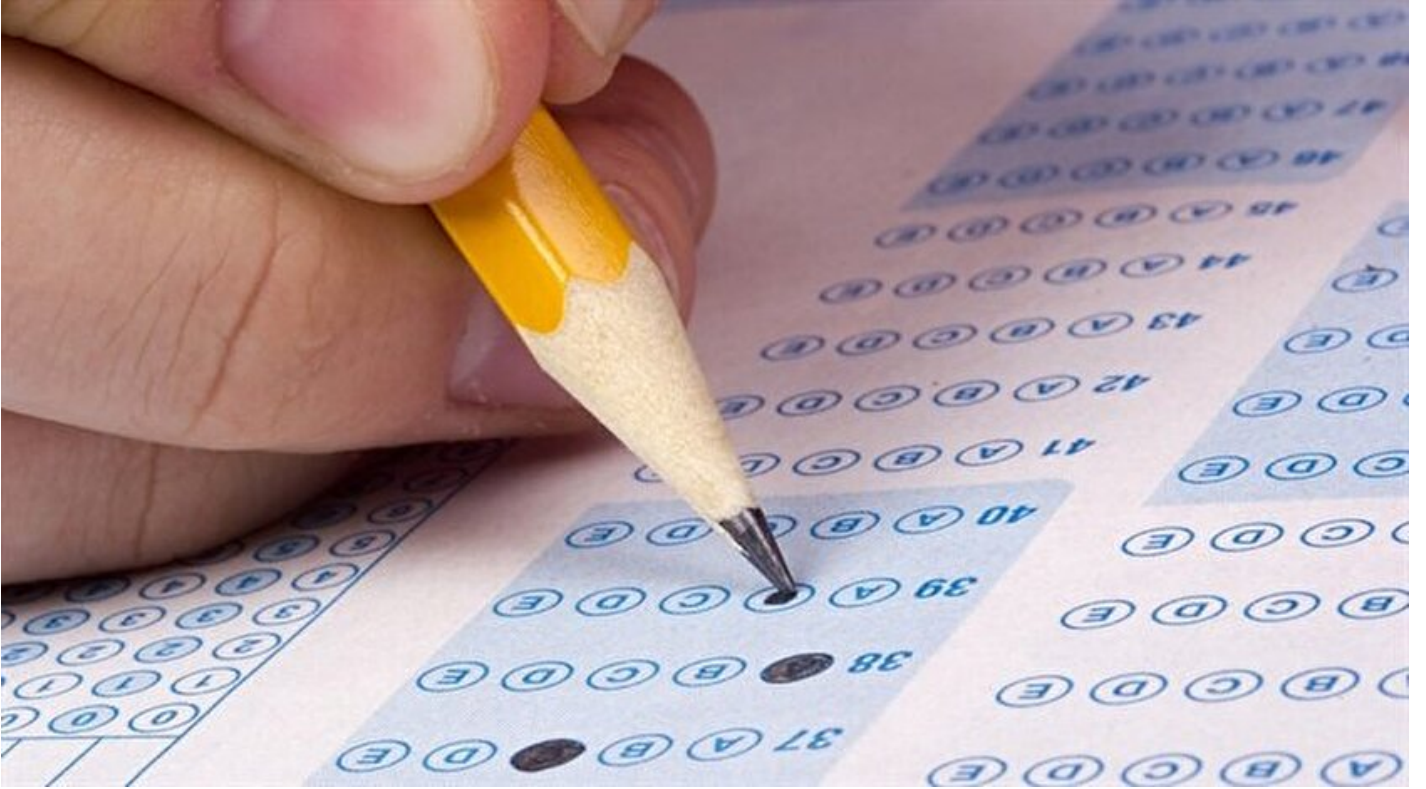
Abone Ol

Google News

Haber Merkezi

19 Kasım 2016, 17:18

Diğer



YORUM



PAYLAŞ

2016 Kamu Personeli Seçme Sınavı (KPSS) ortaöğretim sınavı için nefesler tutuldu. Yarın yapılacak olan KPSS sınavı giriş yerleri belgesi açıklandı. Memur adaylarının heyecanla beklediği KPSS'ye çok sayıda başvuru yapıldı. 15 Temmuz FETÖ darbe girişimi sonrasında FETÖ'nün kamu kurumlarındaki yapılanmasına yapılan operasyonlarda birçok kişi görevden alındı. FETÖ'den boşalan görev yerlerine girme umuduyla 3 milyondan fazla kişi KPSS sınavına giriş için başvuruda bulundu. 20 Kasım 2016 Pazar günü yapılacak olan KPSS sınav giriş belgeleri ÖSYM'nin resmi sitesi üzerinden ulaşım açıldı. Peki yarın KPSS günü ulaşım ücretsiz mi olacak? İşte ayrıntılar...

KPSS SINAV GİRİŞ BELGESİ İNDİRMEK İÇİN TIKLAYINIZ KPSS GİRİŞ YERLERİ ÖĞRENMEK İÇİN TIKLAYINIZ

Kamu Personeli Seçme Sınavı (KPSS) ortaöğretim sınavında yarın 3 milyon 500 aday ter dökecek. KPSS Ortaöğretim sınavı yarın saat 10.00'da gerçekleştirilecek. ÖSYM tarafından gerçekleştirilecek olan sınava 3 milyon 500 bin aday katılacak. Bu sayı ÖSYM'nin şimdiye kadar aynı günde ve tek oturumda yapacağı en büyük sınav niteliği taşıyor. Adaylar, sınava girecekleri yer bilgisini gösteren "Sınava Giriş Belgesi"ni, T.C. Kimlik Numaraları ve aday şifreleri ile ÖSYM'nin "<https://ais.osym.gov.tr>" internet adresinden edinebilecek. 120 dakika sürecek olan KPSS'de adaylar sınav süresinin ilk 90 dakikası tamamlanmadan ve son 15 dakikası içinde sınav salonunu terk edemeyecek.

Adayların kimlik ve güvenlik kontrolleri ile salona giriş işlemlerinin zamanında yapılabilmesi için, adayların sınava girecekleri binanın kapısında sınavın başlama saatinden en az 1 saat önce hazır bulunmaları gerekiyor. Adaylar, sınav salonuna ilgili sınava ait Sınava Giriş Belgeleri ve nüfus cüzdanları/pasaportları kontrol edilerek alınacaklar, sıra numaralarının bulunduğu yerlere oturtulacaklar.

Ulaşım KPSS düzenlemesi

Büyükşehir Belediyesi 20 Kasım Pazar günü yapılacak olan KPSS dolayısıyla sefer sayılarını arttırdı. Sakarya Büyükşehir Belediyesi Ulaşım Dairesi Başkanlığı, 20 Kasım Pazar günü yapılacak olan Kamu Personeli Seçme Sınavı (KPSS) dolayısıyla sefer sayılarını arttırdı. Konuyla ilgili açıklamalarda bulunan Toplu Taşıma Şube Müdürü Metin Berberler, "20 Kasım Pazar günü yapılacak olan Kamu Personeli Seçme Sınavı (KPSS) dolayısıyla sınav saatine kadar hafta içi çalışma düzeninde seferler yapılacak. İnşallah vatandaşlarımız sınav yerlerine kolaylıkla ulaşabilecek" ifadelerini kullandı. Berberler, "20 Kasım Pazar günü ilave seferlerimiz de vatandaşlarımızın hizmetinde olacak. Ayrıca oluşabilecek trafik yoğunluğunun önüne geçmek adına toplu taşıma araçlarının tercih edilmesi gerektiğini ifade etmemiz gerekir. Aynı zamanda ulaşım denetim ekiplerimizde sahada olacak. İnşallah koordineli bir çalışma yürüterek vatandaşlarımızın kolaylıkla sınav yerlerine ulaşmalarını sağlayacağız. Bu vesileyle sınava girecek tüm hemşerilerimize başarılar diliyorum" diye konuştu.





KPSS sınav giriş yeri belgesi! KPSS sınav günü ulaşım ücretsiz mi?

Nüfus müdürlüklerinde KPSS mesaisi

İstanbul'da hafta sonu yapılacak 2016 Ortaöğretim Kamu Personeli Seçme Sınavı (KPSS) için kentteki tüm nüfus müdürlükleri açık tutulacak. İstanbul Valiliğinden yapılan açıklamaya göre, 20 Kasım Pazar günü adayların herhangi bir mağduriyet yaşamamaları için kimliklerinin kayıp, çalıntı ya da unutulma ihtimalleri göz önünde tutularak tüm ilçelerde nüfus müdürlüklerinin açık tutulması kararı alındı.

Açıklamada, "Adaylar, ikametgah adreslerinin kayıtlı olduğu ilçeye bakılmaksızın sınav yerlerine ya da buldukları muhite en yakın ilçe nüfus müdürlüklerinden 07.00 - 10.15 saatleri arası sınav giriş belgelerini ibraz ederek hizmet alabileceklerdir. Sınava girecek tüm öğrencilerimize başarılar dileriz." denildi.

KPSS nedir?

Bazı kamu kuruluşlarına personel alımlarında girilmesi zorunlu olan bir sınavdır. Uzun adı Kamu Personel Seçme Sınavıdır.

KPSS puanı nedir?

Bir kişinin KPSS sınavından aldığı puandır. Değişik kamu kuruluşlarına personel atamalarında, farklı türde KPSS puanları kullanılmaktadır.

KPSS puanı hesaplama aracıyla hangi türdeki KPSS puanlarını hesaplayabilirim?

KPSS puanı hesaplama aracıyla KPSSP3, KPSSP10, KPSSP93, KPSSP94 ve KPSSP121 de dahil olmak üzere P1 ile P124 arasındaki tüm puan türlerindeki KPSS puanlarınızı hesaplayabilirsiniz.

KPSS testlerinde netler nasıl hesaplanıyor?

KPSS puanlarınız KPSS`de her bir test bölümünden yapmış olduğunuz netler kullanılarak hesaplanmaktadır. Her bir test bölümünde yapmış olduğunuz net sayısı, doğru cevaplamış olduğunuz soru sayısından yanlış cevaplamış olduğunuz soru sayısının dörtte birinin çıkarılmasıyla hesaplanır.

KPSS Puanı nasıl hesaplanır?

KPSS Puanı özel formüller ve geçmiş yıllarda uygulanan KPSS'lerdeki istatistiksel veriler kullanılarak hesaplanmaktadır.

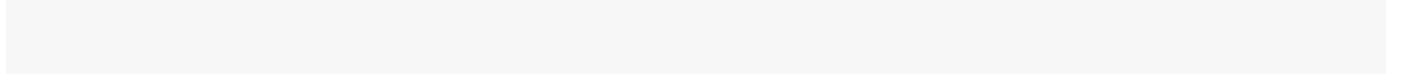
Hesaplama yaptığımda bazı türdeki puanlarımın neden hesaplanmıyor?

Bir KPSS puanının hesaplanmasında yer alan testlerden herhangi birine hiç cevap vermemiş olan adayların sözü edilen KPSS puanı hesaplanmaz. Adayların bu durumu bilerek, hesaplanmasını istedikleri KPSS puanı için gerekli olan testlere doğru veya yanlış en az bir cevap vermeleri uygun olacaktır.

Yarın sabah saat 10.00'da düzenlenecek olan KPSS sınavı giriş yeri belgesi ÖSYM'nin resmi sitesi 'ais.osym.gov.tr' adresinden indirilebilecek. KPSS sınavına dair tüm detayları haberimizde sizlerle paylaştık. En güncel KPSS sınavı ile ilgili ayrıntıları yenisafak.com adresinden takip edebilirsiniz.

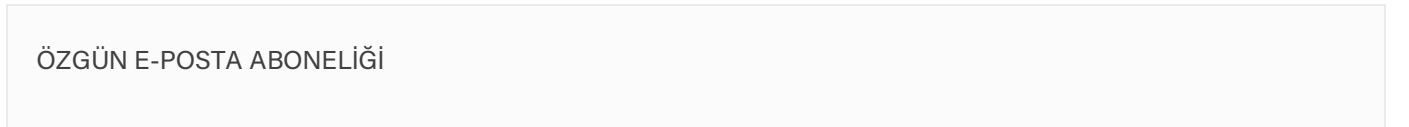


PAYLAŞ



- #KPSS
- #KPSS sınav giriş belgesi
- #KPSS sınav giriş yeri
- #KPSS ulaşım ücretsiz mi?
- #ÖSYM
- #KPSS ne zaman?
- #KPSS nedir?

ÖNERİLEN VİDEO



ÖZGÜN E-POSTA ABONELİĞİ



Türkiye'de görüşmeye yeşil ışık

Rusya: Bakanların bir araya gelmesini destekliyoruz.



'Rus askerleri arkadaşlarımı acımasızca öldürdü'

Ukrayna'dan gelenler yaşadıklarını anlattı.



15 Temmuz

yenisafak.com/15Temmuz

Kudüs : Bir Şehrin Hikayesi

gzt.com/kudus

Yeni Şafak Seçim

yenisafak.com/secim

Yeni Şafak Ramazan

yenisafak.com/ramazan

Yeni Şafak Spor

yenisafak.com/spor

GZT Lokma

gzt.com/lokma

MOBİL UYGULAMALAR



Apple



Android



Windows

Yeni Şafak olarak yayın hayatına başladığımız ilk günden itibaren ülkemizde demokrasinin tüm kurumları ile yerleşmesi, milli irade ve değerlerimizin hakim olması için tüm gücümüzle çalıştık. Bu ülkenin geleceğinin derin sularda boğulup gitmemesi için çaba sarf ettik.

Fırtınalı günlerde sığınılacak bir liman olduk. Bugüne kadar ülkemize yapmış olduğumuz katkıyı bundan sonra da okurlarımızın desteği ile sürdürmeye devam edeceğiz. Her gün Yeni Şafak'la yeni bir umut olacak.

Son Dakika

Haberler

Koronavirüs

Türkiye

Dünya

Bilimsel Gelişmeler

Gündem

Darbe Girişimi

Eğitim

Politika

Yerel Haberler



Dünya

Ortadoğu

Avrupa

Amerika

Asya

Afrika

Antartika

Okyanusya

Özgün

Özgün haberler

Dini Bilgiler

Yemek Tarifleri

Diyet

Spor

Spor Haberleri

Transfer Haberleri

Beşiktaş Haberleri

Galatasaray Haberleri

Fenerbahçe Haberleri

Trabzonspor Haberleri

Futbol

Basketbol

Motor Sporları

Voleybol

F1

Extreme Sporlar

Golf

Güreş

Atletizm

Su Sporları

Salon Sporları

Uzakdoğu Sporları

Diğer

Ekonomi

Türkiye Ekonomisi

Dünya Ekonomisi

Otomotiv

Emlak

İş Dünyası

Basın İlan

İletişim / Harita

+90 212 467 65 00

Maltepe mah. Fetih cad. No 1/1
Topkapı Zeytinburnu İstanbul Türkiye

Bip / +90 530 846 00 00

Facebook

Instagram

Twitter

Google Plus

Pinterest

Youtube

Flipboard

Rss



Copyright 2017 © Yeni Şafak

Gizlilik Politikası

Kullanım Koşulları

Site Map

Medya Kit

Kurumsal

Bilgi Toplumu Hizmetleri

Hat Sanatı

Resimli cuma mesajları YENİ | Anlamlı, dualı, resimli, hadislerle güzel cuma mesajları ve sözleri

↑
YUKARI

6698 sayılı Kişisel Verilerin Korunması Kanunundaki amaçlar ile sınırlı ve mevzuata uygun şekilde çerezler kullanılmaktadır. Detaylı bilgi için [çerez politikamızı](#) inceleyebilirsiniz.

