

## Muharrem İnce'nin lise öğretmeni, eski öğrencisini yerin dibine soktu!



Politika

13 May 2018 12:05:00

### Cumhuriyet Halk Partisi'nin cumhurbaşkanı adayı Muharrem İnce'nin lise öğretmeni olan gazeteci-yazar Hüseyin Gülerce, İnce'ye çok sert eleştirilerde bulundu.

CHP'nin cumhurbaşkanı adayı Muharrem İnce'nin lise öğretmeni olan gazeteci-yazar Hüseyin Gülerce, eğitimini tamamladıktan sonra fizik öğretmeni olarak doğuya tayini çıkan İnce'nin gitmemek için kendisinden iş istediğini belirterek, "Kendisine iş veren insanlara karşı vefasızlık yapandan Türkiye'ye cumhurbaşkanı olmaz" dedi.

#### "40 YILDIR YALOVA'DA OTURUYORUM"

Lisede bir dönem Muharrem İnce'nin de öğretmenliğini yapan Hüseyin Gülerce, İnce'nin 1988-89 yıllarında kendisinin işlettiği Özel Yalova Dershanesinde öğretmenlik yaptığını söyledi. İnce'nin doğuya gitmemek için memuriyeti istemeyip kendisinden iş talep ettiğini belirten Gülerce, "40 yıldır Yalova'da oturduğum için CHP'nin cumhurbaşkanı adayı Muharrem İnce'yi iyi tanıyanlardan birisiyim. Hatta lise 1. sınıftayken o Yalova Lisesinde çok kısa bir süre öğrencimdi. Ama daha önemlisi biz iki kardeş Yalova'da Milli Eğitimden istifa ederek Özel Yalova Dershanesini açmıştık. Eğitimini tamamladıktan sonra fizik öğretmeni olarak kendisinin Kars ya da Ardahan'a tayini çıkmış. Geldi, 'Hocam benim doğuya tayinim çıktı, ama ben gitmek istemiyorum. Yalova'da kalmak istiyorum. Bana dershanemizde iş verir misiniz?' dedi. Bunun üzerine 1 yıl dershanemizde fizik öğretmenliği yaptım" dedi.



## "VEFA GÖSTERMEYENDEN CUMHURBAŞKANI OLMAZ"

CHP'nin cumhurbaşkanı adayı Muharrem İnce ile 2014 yılına kadar aralarında bir problemin olmadığını, fakat 30 Mart 2014 yerel seçimlerinde FETÖ'nün CHP ile işbirliği yaptığını söyleyince Muharrem İnce'nin kendisine düşman olduğunu anlatan Gülerce, "FETÖ ile CHP'nin oy ile destekleme değil, bizzat birbirleriyle görüşerek, toplantılar yaparak, mali seçimlerde iş birliği yaptığını ve Yalova'da CHP'nin kazanmasında en büyük rolü FETÖ üyelerinin oynadığını söyleyince bana cevap vermeye başladı. 'Böyle bir şey yok' dedi. Halbuki yüzlerce şahidi var. Mesela bunlardan bir tanesi, Yalova'daki FETÖ yapılanmasının merkez mütevelli heyetinde olan, benim de en az 30 yıldır iyi tanıdığım birisi evime geldi. Ben çıktım ona. Nasıl CHP'yi desteklersiniz? Bu ayağa kalktı, elini göğsüne vurdu, 'Göğsümüzü gere gere destekliyoruz' dedi. Bu beni çok şaşırttı. Sonra tahkik ettim bu meseleyi. Seçimlerde cemaatin, yani sonra da FETÖ'nün adını alan Gülen cemaatinin Yalova'da CHP ile birlikte çalıştığını birkaç kişiden örnekleri ile öğrendim" dedi.

### Gülerce, sözlerini şöyle sürdürdü:

"Muharrem İnce benim bu açıklamalarım üzerine bu sefer bana açıktan tavır koymaya başladı. CHP'nin Yalova'da meydana yaptığı iki ayrı mitingde bir tek adımı söylemedi. Ama beni açıkça tarif etti. Beni Yalova'da FETÖ'nün ele başı gibi göstermeye kalktı. Halbuki ben 17-25 Aralık'tan sonra o yapıya karşı televizyonlarda, gazetedeki köşemde açıkça tavır koydum, mücadele yolunu seçtim. İhaneti görüp hainlerle mücadele yolunu seçtim. Buna rağmen beni hedef aldı. Halbuki CHP Gezi olaylarında, 17-25 Aralık'ta, MİT tırlarının durdurulması ihanetinde ve 15 Temmuz'da darbe girişimine kontrollü darbe demek suretiyle hep FETÖ operasyonlarının yanında yer aldı. FETÖ'ye destek çıktı."



### Yorum Yazın

Yorumunuz

Yorum yazma kurallarını okudum ve kabul ediyorum.

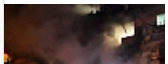
Adınız

YORUM GÖNDER

### Yorumlar

#### ABONE OL

Avrupa'nın en büyük nükleer santralinde yangın çıktı



'78 terörist sağ ele geçirildi'



Suriyelilerin mücevherine göz diken Danimarka bu kez aynı 'hata'yı yapmadı



Başkan Erdoğan, Zelenskiy ile görüştü



Hollandalı eski futbolcu Seedorf Müslüman oldu



**MİLAT**

Künye  
İletişim



Yazarlar  
Gündem  
İslam  
Politika  
Dünya  
Video

Ekonomi  
Medya  
Spor  
Röportaj  
Sağlık  
Hayat

Eğitim  
Teknoloji  
Kültür-Sanat  
Otomobil  
Yurt Haberleri  
Son Haberler