

ÖZGÜN

KPSS apartman sorusu! 3 Katlı apartman sorusu yorumları

2016 KPSS'de çıkan apartman sorusu tüm sınava girenlerin dikkatini çekti. 3 katlı apartman sorusu sınava giren memur adaylarını oldukça zorladı. Twitter'da KPSS sınava giren adayların Matematik testinde yar alan apartman sorusu yorumları güldürdü. İşte KPSS apartman sorusu ile ilgili ayrıntılar...

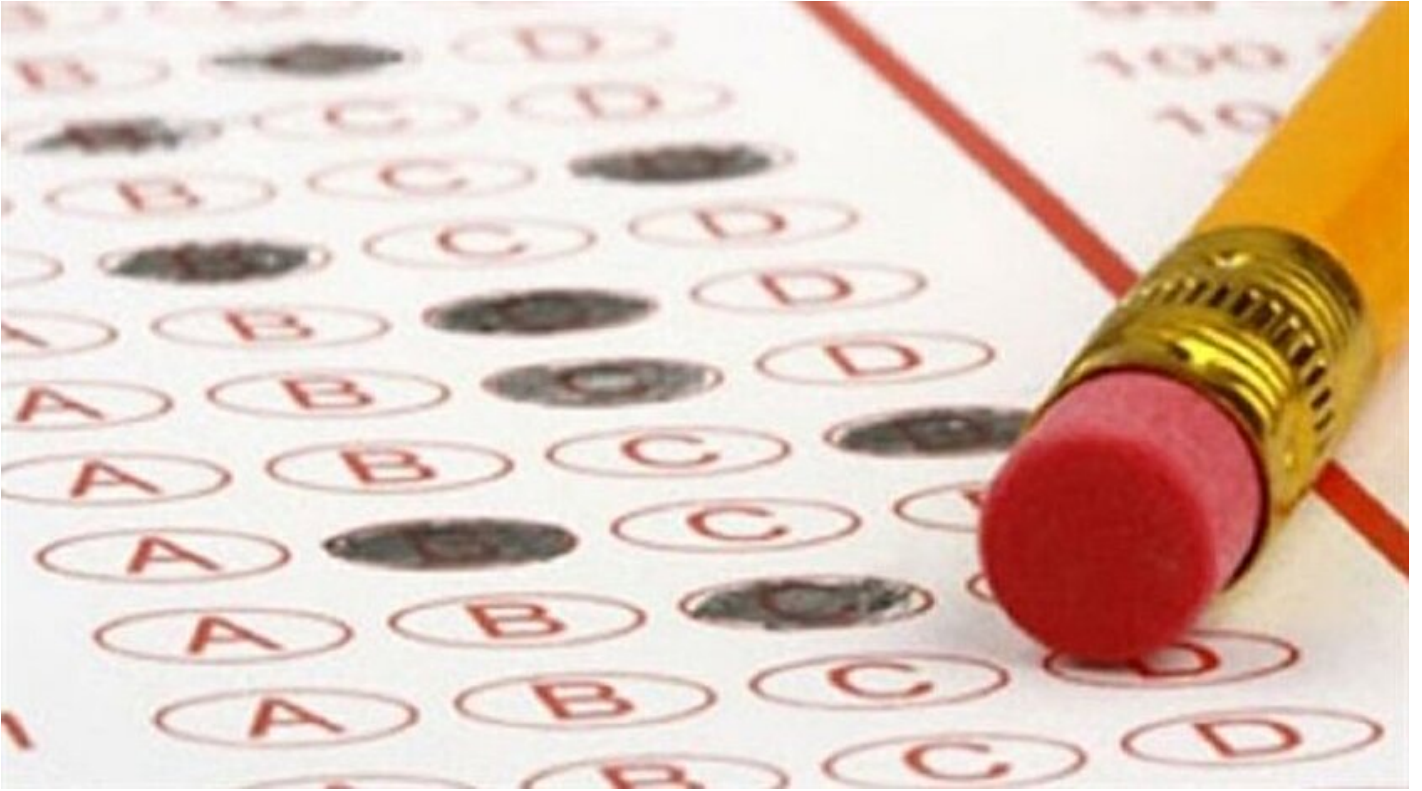
Abone Ol

Google News

Haber Merkezi

20 Kasım 2016, 13:23

Diğer



YORUM



PAYLAŞ

KPSS apartman sorusu gündem oldu. Matematik testinde yer alana 3 katlı apartman çizimi ile ilgili soru tüm sınava giren adaylar tarafından çok konuşuldu. Twitter'da sınava girenlerin apartman sorusuna yaptıkları yorumlar sorunun zorluğunu ortaya koyuyor. 3,5 milyon memur adayının katıldığı KPSS sorusunun bugün saat 10.00'da başladı. 120 sorunun yer aldığı KPSS saat 12.00'da sona erdi. FETÖ soruşturmasında görevden alınanların yerine atanacak olan memur adayları girmiş oldukları KPSS sınavı ile büyük bir umut taşıyorlar. İşte KPSS apartman sorusu ile ilgili yapılan yorumlar....

Twitter'da 3 katlı apartman sorusu yorumları:

Aile apartmanı sorusu yanlıştı bence çok kombinasyon yaptım ama apartman 6 katlı çıktı #

KPSS

Matematik sorusu için 3 katlı apartman çizmeyen bizden değildir # KPSSApartman sorusu sen ne güzel ayrıntısın öyle# KPSSYalnız apartman sorusunu doğru yaptım çok eminim # KPSSMatematiği bi ben mi yetiştiremedim # KPSSResmen apartmanda nüfus sayımı yaptık # KPSSSu apartman sorusunu baya merak ettim herkes o soruda isyan ediyor # KPSS# KPSS de apartman sorusunu doğru çözenler arasından TOKİ ye 15000 mimar alınacakmış.Apartman sorusuna çizdiğim rezidansla seneye mimarlık fakültesine girebilirim # KPSSApartman sorusunu yaparken kablo kesitleri falan hesapladım kendimi en Son anahtar priz montajı yaparken buldum # KPSSApartman çizmeyen bizden değildir # KPSS# KPSS apartman sorusu kesin öğrenci evidir karma karışıktı çünkü..Ölçme Seçme ve Yerleştirme Merkezince (ÖSYM) gerçekleştirilen KPSS ortaöğretim oturumu, 176 sınav merkezinde saat 10.00'da başladı. Adaylara, 120 sorudan oluşan genel yetenek ve genel kültür testleri için 120 dakika süre verildi. KPSS'nin ortaöğretim oturumuna 3 milyon 498 bin 335 aday başvurmuştu. Sınav sonuçları ÖSYM'nin "<http://sonuc.osym.gov.tr>" internet adresinden açıklanacak. Sınav sonuç belgesi basılmayacak ve adayların adreslerine gönderilmeyecek.



PAYLAŞ

#KPSS apartman sorusu

#Apartman sorusu

#KPSS sınavı

#KPSS soruları

#ÖSYM

#Twitter

#2016 KPSS apartman sorusu

ÖNERİLEN VİDEO

ÖZGÜN E-POSTA ABONELİĞİ



Türkiye'de görüşmeye yeşil ışık

Rusya: Bakanların bir araya gelmesini destekliyoruz.



'Rus askerleri arkadaşlarımı acımasızca öldürdü'

Ukrayna'dan gelenler yaşadıklarını anlattı.



15 Temmuz

yenisafak.com/15Temmuz

Kudüs : Bir Şehrin Hikayesi

gzt.com/kudus

Yeni Şafak Seçim

yenisafak.com/secim

Yeni Şafak Ramazan

yenisafak.com/ramazan

Yeni Şafak Spor

yenisafak.com/spor

GZT Lokma

gzt.com/lokma

MOBİL UYGULAMALAR



Apple



Android



Windows

Yeni Şafak olarak yayın hayatına başladığımız ilk günden itibaren ülkemizde demokrasinin tüm kurumları ile yerleşmesi, milli irade ve değerlerimizin hakim olması için tüm gücümüzle çalıştık. Bu ülkenin geleceğinin derin sularda boğulup gitmemesi için çaba sarf ettik.

Fırtınalı günlerde sığınılacak bir liman olduk. Bugüne kadar ülkemize yapmış olduğumuz katkıyı bundan sonra da okurlarımızın desteği ile sürdürmeye devam edeceğiz. Her gün Yeni Şafak'la yeni bir umut olacak.

Son Dakika

Haberler

Koronavirüs

Türkiye

Dünya

Bilimsel Gelişmeler

Gündem

Darbe Girişimi

Eğitim

Politika

Yerel Haberler



Dünya

Ortadoğu

Avrupa

Amerika

Asya

Afrika

Antartika

Okyanusya

Özgün

Özgün haberler

Dini Bilgiler

Yemek Tarifleri

Diyet

Spor

Spor Haberleri

Transfer Haberleri

Beşiktaş Haberleri

Galatasaray Haberleri

Fenerbahçe Haberleri

Trabzonspor Haberleri

Futbol

Basketbol

Motor Sporları

Voleybol

F1

Extreme Sporlar

Golf

Güreş

Atletizm

Su Sporları

Salon Sporları

Uzakdoğu Sporları

Diğer

Ekonomi

Türkiye Ekonomisi

Dünya Ekonomisi

Otomotiv

Emlak

İş Dünyası

Basın İlan

İletişim / Harita

+90 212 467 65 00

Maltepe mah. Fetih cad. No 1/1
Topkapı Zeytinburnu İstanbul Türkiye

bip Bip / +90 530 846 00 00

f Facebook

Instagram

Twitter

G+ Google Plus

Pinterest

Youtube

Flipboard

Rss



Copyright 2017 © Yeni Şafak

Gizlilik Politikası

Kullanım Koşulları

Site Map

Medya Kit

Kurumsal

Bilgi Toplumu Hizmetleri

Hat Sanatı

Resimli cuma mesajları YENİ | Anlamlı, dualı, resimli, hadislerle güzel cuma mesajları ve sözleri

↑
YUKARI

6698 sayılı Kişisel Verilerin Korunması Kanunundaki amaçlar ile sınırlı ve mevzuata uygun şekilde çerezler kullanılmaktadır. Detaylı bilgi için [çerez politikamızı](#) inceleyebilirsiniz.

X